



T.C. SANAYİ VE  
TEKNOLOJİ BAKANLIĞI

#MILLİ  
TEKNOLOJİ  
HAMLESİ



**SOGEP**  
SOSYAL GELİŞMEYİ  
DESTEKLEME PROGRAMI



**BAKKA**  
BATI KARADENİZ KALKINMA AJANSI  
WESTERN BLACK SEA DEVELOPMENT AGENCY

# SOSYAL GELİŞMEYİ DESTEKLEME PROGRAMI (SOGEP)

## BİLGİLENDİRME TOPLANTISI VE EĞİTİMİ

18 OCAK 2024

# SUNUM İÇERİĞİ

01

2024 YILI TEMASI

02

SOGEP

03

SÜREÇ AKIŞI

04

BAŞVURU SÜRECİ

05

DEĞERLENDİRME VE  
SÖZLEŞME

06

BATI KARADENİZDE  
DESTEKLENEN  
SOGEP PROJELERİ



**SOGEP**  
SOSYAL GELİŞMEYİ  
DESTEKLEME PROGRAMI

# 2024 YILI TEMASI



## “KADIN GİRİŞİMCİLİĞİ KADIN İSTİHDAMI”

KALKINMA AJANSLARI TARAFINDAN 2024 YILINDA YÜRÜTÜLECEK FAALİYETLER KAPSAMINDA KADIN İSTİHDAMININ ARTIRILMASI VE KADIN GİRİŞİMCİLİĞİNİN SAĞLANMASI TEMEL AMAÇTIR.

- Kadınlarda yerel, bölgesel ve ulusal kalkınma bilincinin oluşturulması
- Kadınların becerilerine uygun işlerde istihdam edilmesi
- Kadınların geleceğin işlerinin gerektirdiği becerilerle donatılması
- Kadınların üretim süreçlerine aktif katılımının sağlanması



# SOSYAL GELİŐMEYİ DESTEKLEME PROGRAMI (SOGEP)



## HEDEF



- Yerel dinamikleri harekete geçirmek
- Yoksulluk, göç ve kentleşmeden kaynaklanan **sosyal sorunları** gidermek
- Değişen sosyal yapının ortaya çıkardığı ihtiyaçlara karşılık vermek
- Toplumun **dezavantajlı kesimlerinin** ekonomik ve sosyal hayata daha aktif katılmalarını sağlamak
- **İstihdam** edilebilirliği artırmak,
- **Sosyal içermeyi**, sosyal girişimciliği ve yenilikçiliği desteklemek
- Sosyal sorumluluk uygulamalarını yaygınlaştırmak

## YASAL DAYANAK



- Sosyal Gelişmeyi Destekleme Programı Uygulama Usul ve Esasları

*2024 Yılı SOGEP Uygulama Usul ve Esasları henüz yayınlanmadığından bu sunumda, Sanayi ve Teknoloji Bakanlığı tarafından hazırlanan 2023 Yılı SOGEP Uygulama Usul ve Esasları dikkate alınmıştır.*

- Kalkınma Ajansları Proje ve Faaliyet Destekleme Yönetmeliği
- Destek Yönetim Kılavuzu

# SOSYAL GELİŞMEYİ DESTEKLEME PROGRAMI (SOGEP)

## SÜRE



Azami **18 Ay**

## BÜTÇE



Asgari **1 Milyon TL**

## DESTEK



	Azami destek oranı	Asgari eş finansman oranı
Kamu kurumları/kar amacı gütmeyen kuruluşlar	%90	%10
Kar amacı güden kuruluşlar	%50	%50

# SOSYAL GELİŞMEYİ DESTEKLEME PROGRAMI (SOGEP)

## Sosyal Girişimcilik ve Yenilikçilik

- Sosyal girişimlerin kurulması ve kapasitelerinin artırılması
- İstihdam edilebilirliğe ve sosyal içermeye ilişkin yenilikçi modeller geliştirilmesi
- Sosyal girişimcilik ve sosyal yenilikçilik alanlarında hizmet veren/verecek olan kuruluşların işleteceği, ekosistem güçlendirmeye yönelik merkezler, sosyal laboratuvarlar ile kuluçka ve hızlandırıcı programların uygulanması

## Sosyal Sorumluluk

- Bölge öncelikleriyle kar amacı güden kesimin sosyal sorumluluk faaliyetlerini uyumlaştırma
- Program öncelik alanlarına ve/veya tespit edilen farklı sosyal bir sorunun çözümü
- Yenilikçi ve model nitelikli projeler

## PROGRAM ÖNCELİKLERİ

## İstihdam Edilebilirliği Artırmak

- Dezavantajlı kesimlerin istihdama katılımının kolaylaştırılması, mesleki bilgi ve becerilerinin geliştirilmesi
- Genç ve kadın istihdamının artırılması
- İldeki ve bölgedeki ihtiyaçlara uygun alanlarda nitelikli ve üretken beşeri sermayenin geliştirilmesi

## Sosyal İçerme

- Sosyal yardım alan kesimin gelir düzeyinin artırılması
- Dezavantajlı kesimin yaşam kalitesinin yükseltilmesi
- Dezavantajlı kesime sunulan hizmetlerin kalitesinin artırılması
- Dezavantajlı çocuk ve gençlerin yetenek gelişimi ve teknoloji kullanma becerilerinin geliştirilmesi
- Yenilikçi ve model nitelikli projeler



## ÖNCELİKLİ PROJELER

Genç, **kadın** ve engellilerin **istihdamını** hedefleyen projeler

**Tamamlayıcılığı** yüksek projeler

**Yenilikçilik, ortaklık** ve **iş birliği** boyutu güçlü projeler

**Sosyoekonomik Gelişmişlik Endeksi (SEGE)** sıralamasında daha alt kademedeki il ve ilçeler

**Özel sektörün** içerisinde yer aldığı ve **nakdi eş finansman** sunmayı taahhüt ettiği projeler

**Ön fizibilite/talep analizi** olan projeler

**Atıl kamu binalarının** değerlendirildiği projeler

**Özel hedef kitlelere** (*madde bağımlısı, engelli, mevsimlik tarım işçisi vb.*) odaklanan projeler

## UYGUN OLMAYAN PROJE VE FAALİYETLER

Temel sosyal hizmet sunumuna yönelik yenilikçi niteliği olmayan projeler

Yurt dışı ziyaret, seminer, konferans, eğitim vb. faaliyetleri içeren projeler

Sosyal yardım ve nakdi sosyal transfer mahiyetindeki unsurlar içeren projeler

Okul derslerini takviye amaçlı etüt faaliyetleri ve sınavlara hazırlık amacı taşıyan kurs projeleri

Halihazırda başka bir finansman kaynağından desteklenen projeler

Sosyal sorunların tespiti ve çözümüne ilişkin sosyal araştırma, analiz ve raporlama faaliyetleriyle sınırlı projeler

Hedef kitle ile faaliyetleri arasında ilişki kurulamayan projeler

Proje amaçları ile ilişkilendirilmemiş ve sürdürülebilirliği zayıf eğitim faaliyetlerine odaklanan projeler

Halihazırda başka bir kurum tarafından rutin olarak sunulan hizmetleri içeren projeler

Pazara ulaşım boyutu dikkate alınmamış projeler (*pazara erişim için site kurmak yerine mevcutta yaygın kullanılan internet sitelerine entegrasyon önerilir*)

## PROJE KONUSU ÖNERİLERİ

- Fındık, kestane, safran vb. ürünler ile el yapımı çikolata/lokum/şekerleme vb atölyeleri kurulması
- Aronya,.. vb. odun dışı orman ürünlerinin kurutulması, soğutulması, paketlenmesi, satış ünitelerinin oluşturulması (fiziki&e-ticaret)
- Fidanlık tesislerinde yeni ürün gruplarının üretim yerlerinin oluşturulması (fide üretimi)
- Şehirlerarası yol güzergahlarında, turistik alanlarda kooperatif ve yerli üreticilerin satış ünitelerinin oluşturulması
- Organik olmasa bile iyi tarım, doğal üretim uygulamalarının geliştirilmesi
- Doğru paketleme- ürüne hikaye katarak pazarlama - hijyen standartları
- Evden yemek-özel gün organizasyon- konsept fotoğraf çekimi- butik pastacılık- ev pansiyonculuğu- mum sepet çanta
- Ev tekstili ve aksesuarların tasarımla sunuşu (sermatik-vitray-punch yastık işleme, örgü bebek vb.)

- Nitelikli el emeği üretim ve satış alanlarıyla turistik çarşıların canlandırılması ve kadınlara istihdam imkanı sağlanması
- Tıbbi aromatik bitki bahçeleri geliştirilmesi, depolanması, işlenmesi ve ürün satış alanları oluşturulması
- Yenilenebilir enerji kaynaklarıyla tarımsal-hayvansal üretim altyapısının (sera-kümes vb.) iyileştirilmesi
- Piyasa talebine uygun mesleki eğitimde dijitalleşme
- Hizmet sektöründe çalışmak üzere kadın ve gençlerin beceri gelişimi (resepsiyon, temizlik, garson, tıbbi sekreter, akaryakıt pompacısı, yaşlı- engelli-çocuk bakımı, çağrı merkezi temsilcisi, satış temsilcisi)
- Elektronik tamircisi, tesisat ustası gibi iş talebi olup çalışanın tercih etmediği mesleklerde şartları iyileştirecek teşvik edecek projeler
- Filyos EB taleplerine uygun mesleki eğitim ihtiyaçlarının karşılanması

- Yöresel-turistik ürün pazarlarının (Galla Pazarı vb.) yenilenerek cazip hale getirilmesi
- Dış mekan süs bitkiçiliği veya kesme çiçekçiliğinin geliştirilmesi
- Kooperatif ve birliklerin birincil tarım ve hayvancılık ürünlerinin işlenip dönüştürülmesi (tütsülenmiş, fümeye dönüştürülmüş, yıkanmış-soyulmuş- doğranmış paketlenmiş ürünler)
- Evden çalışabilecek bakım yükümlülüğü olan kadınların ekonomiye kazandırılması (saya üretimi vb.)
- Esnek-kayıtlı uzaktan/serbest çalışma biçimlerini profesyonelleştirecek eğitim-yazılım vb.
- Al-dönüştür-sat, ikinci el eşya tamir-tadilat yapıp dezavantajlı kesime gelir kazandıran projeler
- Yöresel yemeklerin sunulduğu restoran altyapılarının oluşturulması
- Veterinerlik öğrencilerinin evcil hayvan bakımı için organize edilmesi
- Balık ağı örme, çadır-yamaç paraşütü dikimi

## PROJE KURGUSU OLUŞTURMA

### Ön Başvuru SOGEP Bilgi Formu ve Ekleri

- Odaklandığınız hedef grup -> çalışma alanınızla bağlantısı -> yaşadığı sosyal sorun ve dezavantajı

- Mevcut durumda bu sorunun çözümü için kimler rutin neler yapıyor?
- Rakip-Destekleyen-Çıkar-Konu Çatışması

- Sunulacak ürün ve hizmetten kimler hangi şartlarda yararlanacak, aracılık durumu var mı? Nihai yararlanıcı ile uyumu

### KAYS Açılış-Proje Girişi

- Hedef grup için sorun analizi yapılır, kök neden bulunur
- Hangi soruna hangi çözüm için aksiyon alınacak (yetki, bütçe, süre, kurumsal kapasite, uzmanlık, uygun zamanlama)

- Çözüm-hedef-hedefe yönelik faaliyet planlaması (genel-özel hedef, somut çıktılar, performans göstergeleri)

- Bütçe kalemleri için teknik özellik listesi, piyasadaki ürün ve hizmetleri araştırma, doğru fiyatlandırma, faturalandırma

### Değerlendirme-Sözleşme

- Sosyal sorunu tanımlama, sorunu destekleyecek veri, görüş, anket-ön talep, doküman atfı

- Faaliyetleri kimlerle, hangi kaynaklarla gerçekleştirebiliriz? (Proje paydaşları ve proje ekibi görev dağılımı, proje alanının uygunluğu, bütçe planlama)

- Sürdürülebilirlik: Destek sonrası devamlılık, idari yönetim, mali sorumluluk, kendi kendini idare edebilme, paydaş yönetiminin devamlılığı

### Uygulama

- Sosyal soruna sürdürülebilir çözüm önerileri neler?
- Çözüm için ihtiyaç duyulan araçlar neler?

- Proje süresince yönetim modeli (detaylı görev tanımları, eş finansman temini, paydaşlarla işbirliği protokolü)

- Etki çalışması: Kentsel odak X Kırsal Odak
- Sosyal (dezavantaj, sorun tanımı), ekonomik (istihdam, gelir kazanımı), çevresel etkiler (kirletici etkiler-ÇED)
- Risk analizi: etki, olasılık, tedbir, dönem

- Arka plan gerekçe için rapor tarama, atıf yöntemi

- Paydaş analizi -> hedef grup & nihai yararlanıcılar & ilgili kuruluşlar listelenir

## PROJE KURGUSU OLUŞTURMA

### • Sorun Tespiti

- Probleme göre proje geliştir, projeye göre sorun tanımlamaya uğraşma

### • Hedef Grubu/Hedef Grupta Dezavantajı Belirleme

- Çalışmak isteyen ama yükümlülükleri nedeniyle kısıtlı şartlarda çalışabilecek gruplar (bakım yükümlülüğü olan ev hanımları vb.)

### • Talep Toplama

- Çalıştıracığın/eğiteceğin kesim istiyor mu, hangi şartlarda eğitime katılır/çalışabilir? Ona göre zamanı, yöntemi, bütçeyi planla

### • Uygun Proje Yerini Belirleme

- Hedef grubun erişim kolaylığı (sürdürülebilirlik)
- Ev altında dükkanı atölyeye çevir komşular birarada çalışsın (eş zamanlı hasta-yaşlı-çocuk bakımı)

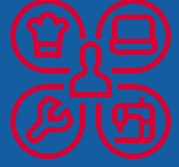
### • İstihdam/Girişimcilik Hedefinin Uygulanabilirliğinin Belirlenmesi

- SGK kayıtlı işe giriş (istihdam taahhüdü toplama meslek liseleri-çıraklık eğitim kayıtları dahil)
- Yeni ÇKS-AKS kaydı, pazarcı belgesi
- Yeni vergi levhası, iş yeri açma belgesi (evden e-ticarete vergi muafiyeti kapsamı dahil)
- Müstahsil makbuzu, serbest meslek makbuzu

### • E-ticaret & Dijitalleşme & Çevreye Duyarlılık

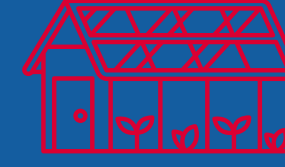
- Yenilenebilir enerji, sürdürülebilir tüketim ve yaşam alışkanlıkları kazandır
- E ticaret: mevsimlik, kadınlarınelinden.com, tarım marketleri, trendyol go, hepsiburada, getir vb. satış anlaşmaları

## PROJE TÜRLERİ BAZINDA BAZI KRİTERLER



### MESLEKİ EĞİTİM PROJELERİ

- İlde, ilçede buna yönelik ihtiyaç var mı?
- İş gücü talep analizi yapıldı mı?
- Hangi mesleki eğitimlerin verileceği belirlendi mi?
- Eğitimleri kimin vereceği (halk eğitim merkezleri vb.) belli mi? Proje sonrası devamlılığı sağlanabilecek mi?
- Eğitimler sonrası istihdama yönelik firmalarla görüşmeler yapıldı mı
- İstihdam garantisi var mı?



### SERACILIK PROJELERİ

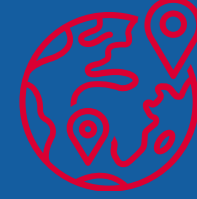
- Sera yapılacak arazi belli mi? Arazi ve büyüklüğü ürün için uygun mu?
- Seranın mülkiyet durumu nedir?
- Ürün türü, üretici, ürünün pazarlanma şekli belirli mi?
- Ne kadar istihdam sağlanacak?
- Yönetim modeli nasıl olacak?
- Ekonomik ve kurumsal sürdürülebilirlik nasıl sağlanacak?

## PROJE TÜRLERİ BAZINDA BAZI KRİTERLER



### ENGELLİLERE YÖNELİK PROJELER

- Bölgede engellilere dönük başka bir merkez var mı?
- Bölgedeki engelli birey verileri biliniyor mu?
- İlgili kurumlardan görüş alındı mı?
- Engellilerin engellilik durumu nedir, proje engellilik durumuna uygun mu?
- Tek bir engelli grubuna mı yönelik olacak yoksa birden fazla engelli grubunu mu hedefleyecek?
- Erişilebilirlik sağlanabilecek mi?
- Engellilerin üretim yapması düşünülüyorsa engel durumlarına uygun ürünler seçildi mi?
- Engellilerin ailelerine yönelik faaliyetler düşünüldü mü?



### YEREL ÜRÜN/ÜRETİM PROJELERİ

- Hangi ürünler üretilecek?
- Ürünlerin bilinirliği var mı? Coğrafi işaretli ürün mü?
- Ürünlere ilişkin ihtiyaç/talep analizi yapıldı mı?
- Üretilecek ürünler nasıl pazarlanacak, alıcılar belli mi?
- İstihdam garantisi var mı? Proje kişi/hane gelirini artıracak mı?
- Satın alma taahhüdü var mı?
- Atölyenin sürekliliği nasıl sağlanacak

## PROJE TÜRLERİ BAZINDA BAZI KRİTERLER



### BAĞIMLILIKLA İLGİLİ PROJELER

- Bölgede öne çıkan bir sosyal sorun mu?
- İlgili kurumlar ile görüşüldü mü?
- Hedef kitle belli mi?
- Hedef kitle-faaliyetler uyumlu mu?
- Yararlanıcı uygun mu?
- Meslek edindirme faaliyetleri ile destekleniyor mu?



### SÜT TOPLAMA/İŞLEME TESİSLERİ

- Tesis Ar-Ge/üretim odaklı mı olacak?
- Üretim kapasitesi ne kadar?
- Üretim yapılacaksa bölgedeki ilgili firmalarla görüşüldü mü?
- Sütün alımı için bir yer ile anlaşıldı mı?
- Gerekli analizler yapıldı mı/yapılacak mı?
- Kooperatif yapısı ile mi yürütülecek?
- Tesiste kaç kişi çalışacak?
- Bölge halkı için adil bir fiyat uygulaması düşünüldü mü?



# SÜREÇ AKIŞI



# SÜREÇ AKIŞI

1

ÖN BAŞVURU

23 ŞUBAT 2024 | 16.00

([www.bakka.gov.tr/Sogep/login](http://www.bakka.gov.tr/Sogep/login))

2

AJANS  
DEĞERLENDİRMESİ

3

BAKANLIK PANEL  
DEĞERLENDİRMESİ

4

KAYS'A GİRİŞ  
BAKANLIĞA  
GÖNDERİM

5

BAKANLIK  
DEĞERLENDİRMESİ

6

PROJE  
REVİZYONLARI  
(Bakanlık gerekli görürse)

7

SÖZLEŞME  
SÜRECİ

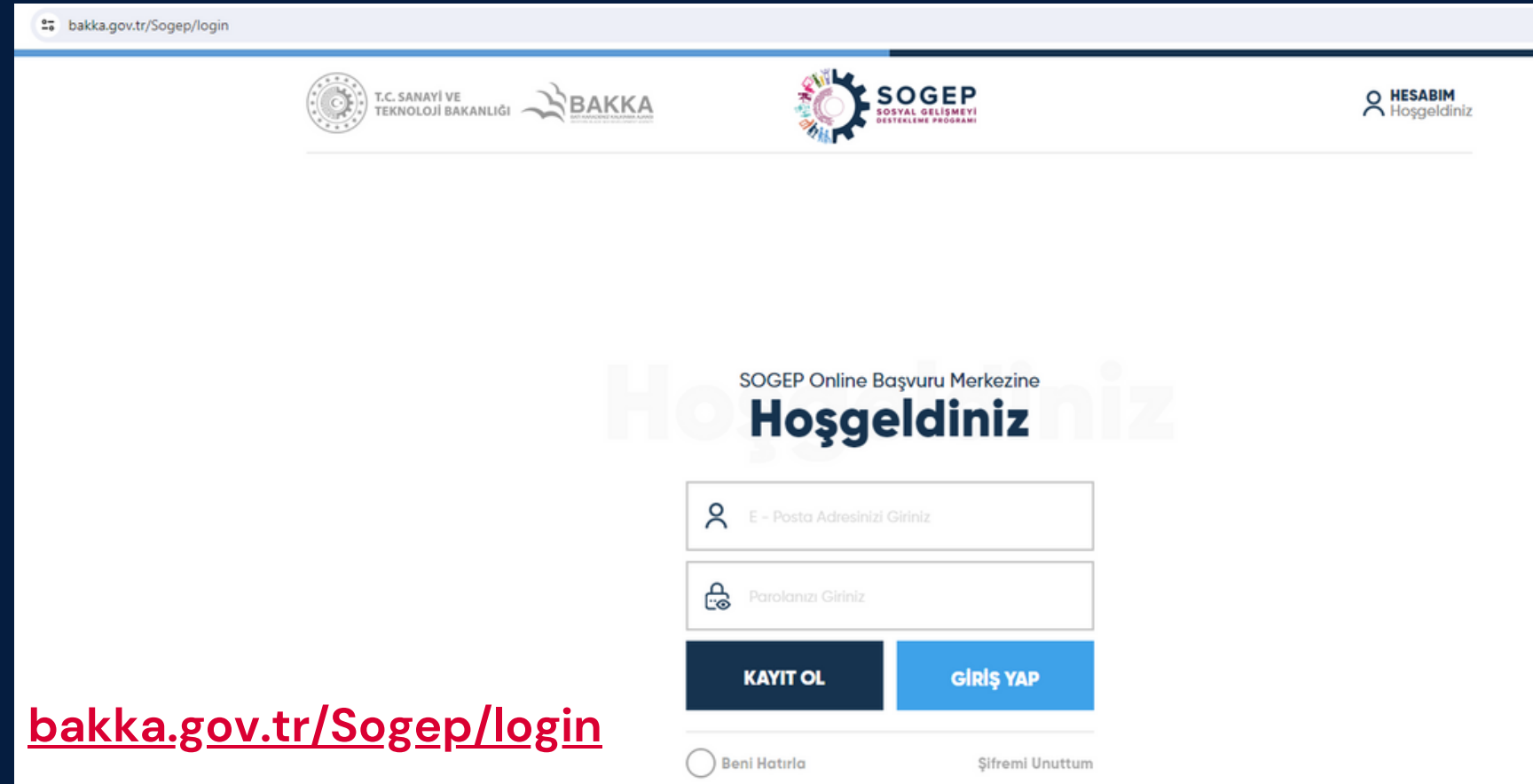
8

UYGULAMA  
SÜRECİ  
(izleme, raporlama)

# BAŞVURU SÜRECİ



# BAŞVURU SÜRECİ



[bakka.gov.tr/Sogep/login](https://bakka.gov.tr/Sogep/login)

[bakka.gov.tr](https://bakka.gov.tr)



Ön başvuru adresi

Açıklamalı SOGEP bilgi formu

Bütçe şablonu

Yetkilendirme belgeleri

Beyannameler

## DESTEKLEYİCİ BELGELER

### ZORUNLU

- Yetkilendirme belgesi (başvuru sahibi ve ortak)
- Beyannameler (başvuru sahibi, ortak ve iştirakçiler)
- Proforma fatura (100 bin TL ve üzeri bütçe kalemleri için en az 2 adet)
- Yapım işleri için yaklaşık maliyet, keşif özeti, mimari projeler
- Tapu kayıt belgesi (varsa kira sözleşmesi, tahsis yazısı)
- Proje alanına ilişkin fotoğraflar (öncesi–sonrası)

### TERCİHLİ

- İş birliği protokolleri
- Talep analizi, talep dilekçeleri
- Fizibilite raporları
- Satış anlaşmaları
- Proje tanıtım görselleri

# BAŞVURU SÜRECİ

## FAYDALI LINKLER

turkiye.un.org/tr/sdgs

HERKESE ANLATIN.

### Türkiye Sürdürülebilir Kalkınma Amaçları

Sürdürülebilir Kalkınma Amaçları yoksulluğun son erdirilmesi, çevrenin korunması, iklim krizine karşı önlem alınması, refahın adil paylaşımı ve barışı hedefliyor. BM'nin çalıştığı Sürdürülebilir Kalkınma Amaçları şunlardan oluşuyor.



[turkiye.un.org](https://turkiye.un.org)

Nerede çalışıyorsunuz?

onikinciplan.sbb.gov.tr

### ON İKİNCİ KALKINMA PLANI

Ana Sayfa | Plan Genelgesi | Özel İhtisas Komisyonları Listesi | Çalışma Grupları Listesi | Geçmiş Planlar | El Kitabı | Haberler/Duyurular



#### ON İKİNCİ KALKINMA PLANI

2053 Vizyonu doğrultusunda hazırlanan 12. Kalkınma Planı, Cumhuriyetimizin yüzüncü yılında ülkemizin potansiyelini harekete geçiren, bu sayede sürdürülebilir ve kapsayıcı büyüme hedefinin gerçekleştirilmesini sağlayan bütüncül bir yol haritasıdır.

##### ÖZEL İHTİSAS KOMİSYONLARI LİSTESİ

Özel İhtisas Komisyonu, katılımcı planlama anlayışının gereği olarak Plan hazırlıklarına geniş bir katılım sağlanmasına imkan sunar; kamu kesimi, özel sektör, STK ve akademiden alanında uzman kişilerin özellikle kurumsal katılımlarının sağlandığı komisyondur.

##### ÇALIŞMA GRUPLARI LİSTESİ

Çalışma Grubu, temel ve geniş katılıma göre uzmanlığın ön planda olduğu, kurumsal katılımdan ziyade katılımcıların ağırlıkta konunun uzmanları arasından ismen belirlendiği gruptur.

##### ÜLKEMİZ KALKINMA PLANI YAKLAŞIMI VE MEVZUATI

1961 Anayasası ile iktisadi, sosyal ve kültürel kalkınmayı demokratik yollarla gerçekleştirmek için kalkınma planlarının hazırlanması hükme bağlanmıştır. Bu amaç doğrultusunda 30 Eylül 1960 tarihinde Başbakanlığa bağlı Devlet Planlama Teşkilatı kurulmuştur.

[onikinciplan.sbb.gov.tr](https://onikinciplan.sbb.gov.tr)

bakkakutuphane.org

### BAKKA KÜTÜPHANE

Projeyi Sosyal Medya'da Takip Edin

## Bakka Kütüphanede 431 Doküman

Ardığınız doküman ile ilgili bize ipucu verin!

ARA

Kategoriler

En Son Yüklenenler

En Çok İndirilenler


Tanıtmı Dokümanları (64)

Araştırma Raporları (48)

[bakkakutuphane.org](https://bakkakutuphane.org)

bakka.gov.tr/haber/bakka-2024-2028-bolge-plani-taslagi-icin-paydas-goruslerini-aliyor/1415

### Bakka Karadeniz 2024-2028 Bölge Planı



16 Ocak 2023 - 2671 Okunma

31859 sayılı ve 7 Haziran 2022 tarihli Cumhurbaşkanlığı Genelgesi uyarınca merkezi düzeyde Sanayi ve Teknoloji Bakanlığı, yerel düzeyde ise Ajansımızın koordinasyonunda 2024-2028 yıllarını kapsayan TR81 Batı Karadeniz Bölge Planı taslağı oluşturulmuştur. Plan, yönetim kurulu onayından sonra Bakanlık onayına gönderilmiştir.

Bölge planı kapsamında Ajans tarafından merkezi ve yerel düzeyde veri, bilgi ve istatistikler toplanmış, yerelde ise kurum/kuruluşlarla görüşmeler gerçekleştirilmiştir. Bölge İllerinde ise çalışmalar düzenlenerek anketler gerçekleştirilmiş ve derinlemesine görüşmeler yapılmıştır. Bu doğrultuda TR81 Batı Karadeniz Bölgesi 2024-2028 Bölge Planı taslağı oluşturulmuş olup haber ekinde plan taslağına ilişkin Mevcut Durum ve Plan Çiftleri yer almaktadır.

[bakka.gov.tr](https://bakka.gov.tr)

# DEĞERLENDİRME VE SÖZLEŞME



## DEĞERLENDİRME



- Projeler **ilgililik**, **yöntem**, **kurumsal kapasite** ve **sürdürülebilirlik** ana kriterleri çerçevesinde değerlendirilir.
- Kapasite geliştirmeye yönelik, sosyal etki düzeyi yüksek, özel nitelikli model projeler desteklenir.
- **SEGE** bakımından daha alt kademedede yer alan il ve ilçeler önceliklidir.

## SÖZLEŞME



Proje bilgi formu, bütçesi ve iş planının KAYS üzerinden Bakanlıkça onaylanmasından sonra **iki ay** içinde Ajans ile yararlanıcı arasında sözleşme imzalanır. Bu süre içinde sözleşmesi imzalanmayan projeler re'sen veya Ajansın bildirimine üzerine Bakanlık tarafından program kapsamından çıkarılabilir.



**BATI KARADENİZ  
BÖLGESİNDE  
DESTEKLENEN  
SOGEP PROJELERİ**



# BATI KARADENİZ BÖLGESİNDE DESTEKLENEN SOGEP PROJELERİ

1 bakka.gov.tr

2 Destekler

3 Sosyal Gelişmeyi Destekleme Programı (SOGEP)

4 SOGEP Başarılı Proje Listeleri

bakka.gov.tr/destekler/sosyal-gelismeyi-destekleme-programi-sogep/sogep-basarili-proje-listeleri

**BAKKA**  
BATI KARADENİZ KALKINMA AJANSI  
WESTERN BLACK SEA DEVELOPMENT AGENCY

SANAYİSİYLE  
BATI KARADENİZ

BAŞARI  
HİKAYELERİ

PROJE  
DESTEKLERİ

GENÇ  
İSTİHDAMI

T.C. SANAYİ VE  
TEKNOLOJİ BAKANLIĞI

#MİLLİ  
TEKNOLOJİ  
HAYALİSİ

**Destekler**

- Sosyal Gelişmeyi Destekleme Programı (SOGEP)
  - SOGEP Başarılı Proje Listeleri**
  - Dış Kaynaklı Fonlar
  - Açık Destek Programları
  - Mali Destek
  - Teknik Destek
  - Sıkça Sorulan Sorular

**SOGEP Başarılı Proje Listeleri**

Sanayi ve Teknoloji Bakanlığı desteği ile Ajanslar koordinasyonunda uygulanan Sosyal Gelişmeyi Destekleme Programı, TR81 bölgesi için 2019 yılında uygulanmaya başlamıştır. 2019-2023 yılları arasında yürütülen 5 program kapsamında değerlendirme süreçlerinden geçerek başarılı bulunarak desteklenen projeler aşağıdaki gibidir;

**2019 Yılı Sosyal Gelişmeyi Destekleme Programı Sözleşme İmzalayan Proje Listesi**

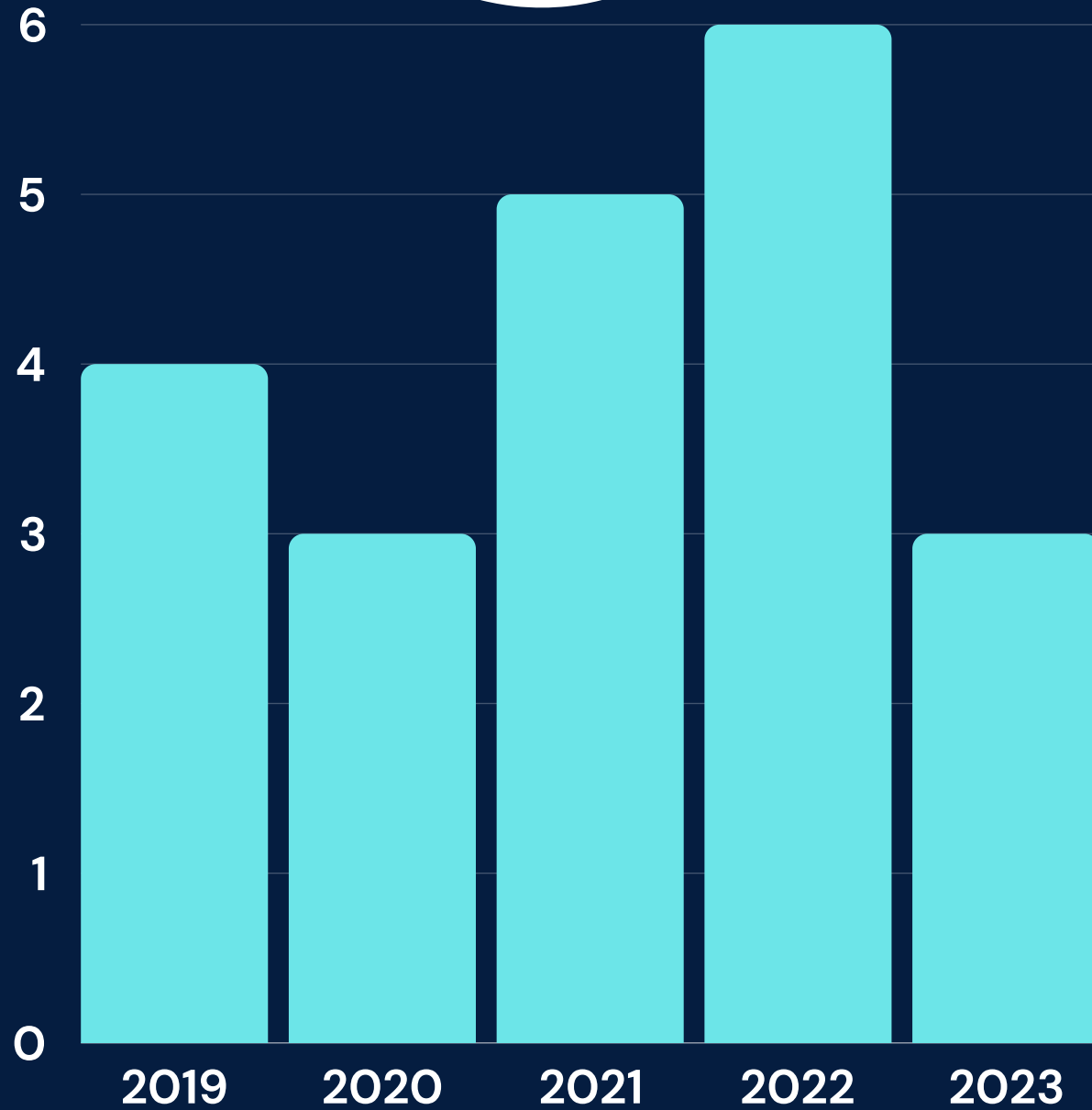
İL	BAŞVURU SAHİBİ	PROJE ADI
ZONGULDAK	Zonguldak Belediyesi	Zonguldak Belediyesi Engelsiz Yaşam Merkezi
KARABÜK	Karabük Millî Eğitim Müdürlüğü	Eğitimin Sesi, İş Gücünün Nefesi Karabük 2023
KARABÜK	Karabük İl Tarım ve Orman Müdürlüğü	İyi Tarım Uygulamaları Kapsamında Örtü Altı Sebze Yetiştiriciliği Projesi
BARTIN	Bartın Aile, Çalışma ve Sosyal Hizmetler İl Müdürlüğü	Ben de Öğrenebilirim, Üretime Katılabilirim

**2020 Yılı Sosyal Gelişmeyi Destekleme Programı Sözleşme İmzalayan Proje Listesi**

İL	BAŞVURU SAHİBİ	PROJE ADI
ZONGULDAK	Zonguldak Esnaf ve Sanatkarlar Odaları Birliği	Maden Şehitlerinin Çocukları Maden Makinaları Üretiyor
KARABÜK	Eflani Belediyesi	Kırsal Kalkınma İçin Eflani'de Üretim Genele Yayılıyor
BARTIN	Kozcağız Belediyesi	Kozcağız Seracılığın Merkezi Oluyor (Feshedildi)

# BATI KARADENİZ BÖLGESİNDE DESTEKLENEN SOGEP PROJELERİ

TOPLAM  
21  
PROJE



## 2019

İL	BAŞVURU SAHİBİ	PROJE ADI
ZONGULDAK	Zonguldak Belediyesi	Zonguldak Belediyesi Engelsiz Yaşam Merkezi
KARABÜK	Karabük Milli Eğitim Müdürlüğü	Eğitimin Sesi, İş Gücünün Nefesi Karabük 2023
KARABÜK	Karabük İl Tarım ve Orman Müdürlüğü	İyi Tarım Uygulamaları Kapsamında Örtü Altı Sebze Yetiştiriciliği Projesi
BARTIN	Bartın Aile, Çalışma ve Sosyal Hizmetler İl Müdürlüğü	Ben de Öğrenebilirim, Üretime Katılabilirim

## 2020

İL	BAŞVURU SAHİBİ	PROJE ADI
ZONGULDAK	Zonguldak Esnaf ve Sanatkarlar Odaları Birliği	Maden Şehitlerinin Çocukları Maden Makinaları Üretiyor
KARABÜK	Eflani Belediyesi	Kırsal Kalkınma İçin Eflani'de Üretim Genele Yayılıyor
BARTIN	Kozcağız Belediyesi	Kozcağız Seracılığın Merkezi Oluyor (Feshedildi)
BARTIN	Bartın Ticaret ve Sanayi Odası	Sayayı Evlerde Üretiyoruz

## 2023

İL	BAŞVURU SAHİBİ	PROJE ADI
ZONGULDAK	Kilimli Belediyesi	Yenilenebilir Enerji Kaynaklı Su Ürünleri Ağ Bakım ve Barınma Merkezi
KARABÜK	Karabük İl Tarım ve Orman Müdürlüğü	Markalaşma Yolunda Safran
BARTIN	Bartın Ticaret ve Sanayi Odası	Üretimden Pazara: Modern Seralara Kadın Eli

## 2021

İL	BAŞVURU SAHİBİ	PROJE ADI
ZONGULDAK	Zonguldak İli Arı Yetiştiricileri Birliği (ZAYBİR)	Sağlıklı Toplum İçin Arı Gibi Çalışkan Kadınlar
ZONGULDAK	Çaydeğirmeni Belediyesi	Çaydeğirmeni'nde Artizan Ekmek Üretiyoruz, Sağlıkla Kalkınıyoruz
KARABÜK	Karabük İl Milli Eğitim Müdürlüğü	Emeğin Başkenti Karabük İstihdamın Merkezi Oluyor
KARABÜK	Karabük İl Tarım ve Orman Müdürlüğü	Lavanta Kokulu Safran Bahçesi
BARTIN	Ulus Belediyesi	Güçlü Kadın Güçlü Yarın Projesi
BARTIN	Kumluca Belediyesi	Kumluca Kadınlar ve Gençler Kestaneye Değer Katıyor Projesi (Feshedildi)

## 2022

İL	BAŞVURU SAHİBİ	PROJE ADI
ZONGULDAK	SS Kilimli Beldesi Merkez Belediye Sitesi Hisar Arkası Güney Karadon Bölüm Çamlık ve Subatan Mahalleleri Su Ürünleri Kooperatifi	Kilimli Balık ve Su Ürünleri Soğuk Hava Deposu- Mezat Alanı Projesi
ZONGULDAK	Zonguldak Belediyesi	Özel Yetenekli Öğrencilerin Yüksek Teknolojide İstihdamına +8 Yıl Kazandırılım
KARABÜK	Kardemir Teknoloji, Eğitim ve Kültür Vakfı	Dijital Tabanlı Mesleki Eğitim Merkezi
KARABÜK	Karabük Eskipazar İlçe Tarım ve Orman Müdürlüğü	İyi Tarım Uygulamaları ve Örtü Altı Sebze Yetiştiriciliği Genç İstihdam Projesi
KARABÜK	Kadın ve Demokrasi Derneği (KADEM)	Ei Ele Doğal Ürüne Projesi
BARTIN	Lütfullah Kocabaşoğlu Mesleki Eğitim Merkezi	Mobilya Sektöründeki Teknolojik Makine ve Programları Kullanabilecek Nitelikli Elemanlar Yetiştiriyor



T.C. SANAYİ VE  
TEKNOLOJİ BAKANLIĞI

#MİLLİ  
TEKNOLOJİ  
HAMLESİ



**BAKKA**

BATI KARADENİZ KALKINMA AJANSI  
WESTERN BLACK SEA DEVELOPMENT AGENCY

# TEŞEKKÜR EDERİZ



0372 257 74 70



skb@bakka.gov.tr

zonguldakydo@bakka.gov.tr

bartinydo@bakka.gov.tr

karabukydo@bakka.gov.tr



**SOGEP**  
SOSYAL GELİŞMEYİ  
DESTEKLEME PROGRAMI